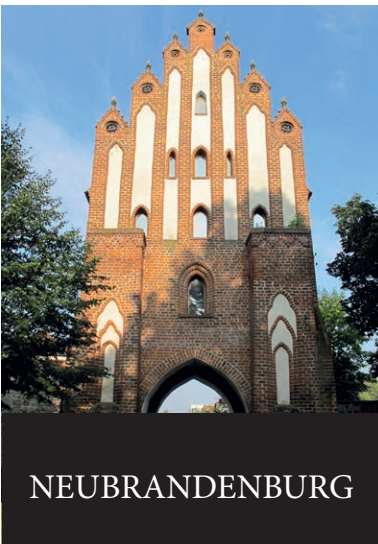


# Postcarré



Poststraße 4-6 - 17033 Neubrandenburg

Das Postcarré ist ein Wohn- und Geschäftshaus direkt im Zentrum der Neubrandenburger Innenstadt, nahe der historischen Wall- und Wehranlage. Hier genießen die Bewohner und Unternehmen alle Vorzüge des Stadtzentrums mit seinen zahlreichen Einkaufsmöglichkeiten, Cafés und Restaurants, dem nahe gelegenen Bahnhof und Busbahnhof, den ärztlichen Versorgungsmöglichkeiten, sowie dem kulturellem Angebot, wie zum Beispiel in der Konzertkirche oder dem HKB.

# Postcarré

Fotos



Außenansicht Gebäude 3



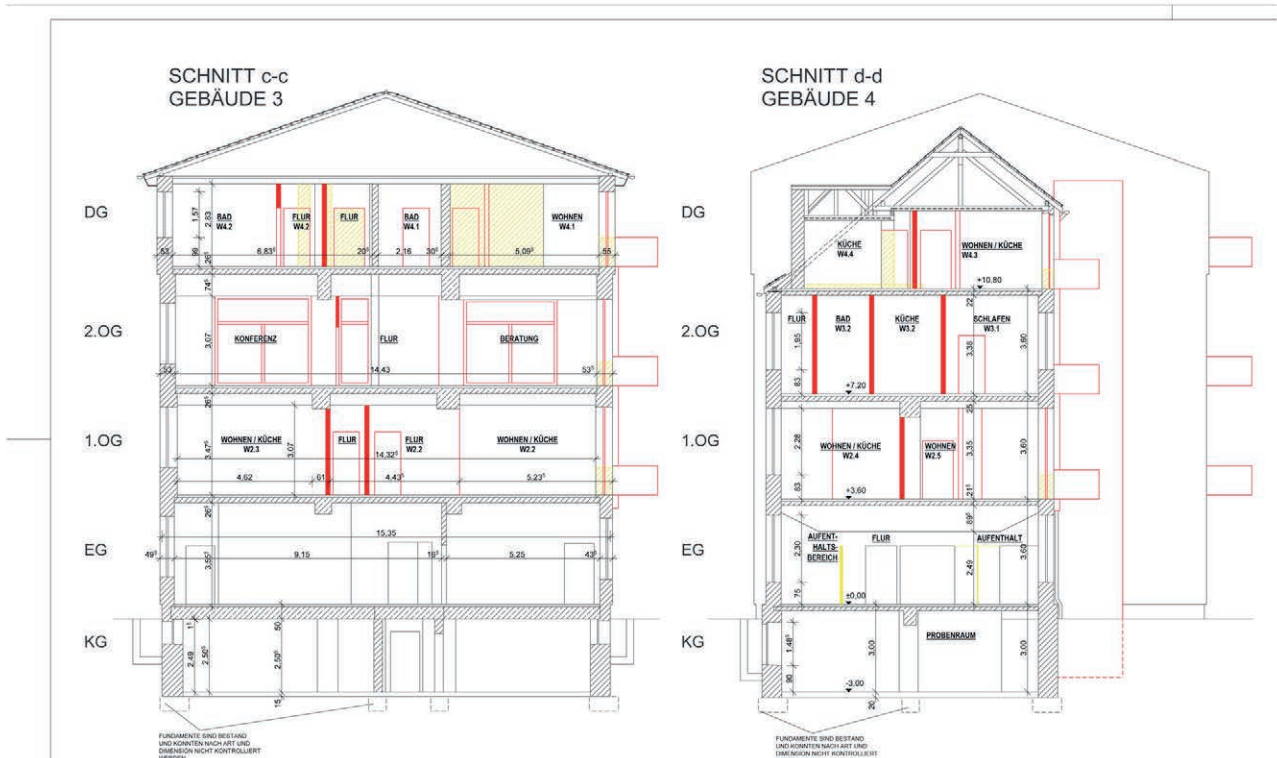
Gebäude 3

# Postcarré

Wohnen für Jung und Alt



Ansicht Innenhof Poststraße 4 - 6



Deckenhöhen von über drei Meter für ein angenehmes Raumgefühl

# Postcarré

## Wohnungen im Postcarré

---

Anzahl Wohnungen:	15
Gesamtfläche:	43,3 - 118,9 qm
Zimmer:	2 - 4
Etage:	1. - 3. Obergeschoss
Zustand:	Erstbezug
Bezugsfrei ab:	Juni 2016
Kaltmiete:	7,80 - 8,00 € / qm
Nebenkosten:	2,00 € / qm
Gesamtmiete:	nach Wohnfläche
Energietyp:	Gas
Energieausweis:	ja
Ausstattung:	moderne Badausstattung, überwiegend barrierefrei, Aufzug, Wechselsprechanlage, Balkone mit Südausrichtung, Sonnenschutz-Markisen, Fussbodenheizung, Designböden Eiche hell, Stellplatz, Kellerraum



# Postcarré

## Lage

Die Stadt Neubrandenburg ist das wirtschaftliche und kulturelle Zentrum Ostmecklenburg-Vorpommerns und Verwaltungssitz des Landkreises Mecklenburgische Seenplatte. Verkehrsgünstig gelegen im Kreuzungspunkt mehrerer Bundesstraßen, mit schnellem Zugang zur A 20, hat sich Neubrandenburg zu einem exzellenten und wettbewerbsfähigen Gewerbe- und Dienstleistungszentrum der Region entwickelt.

Das Objekt Poststraße 4-6 liegt am nördlichen Rand der Innenstadt in Nähe des Bahnhofes. Die Entfernung zum Marktplatz-Center mit einem abwechslungsreichen Angebot an Cafés, Restaurants und Einkaufsmöglichkeiten beträgt nur etwa 250 Meter. Die nächste Bushaltestelle befindet sich in ca. 150 Meter Entfernung. Die Fahrzeit zum Neubrandenburger Bahnhof beträgt ca. 2 Minuten. Das Umfeld ist überwiegend geprägt durch Wohn- und Geschäftshäuser, Bürogebäuden, Handel und Gewerbe. In unmittelbarer Nähe befinden sich zahlreiche Einzelhandeleinrichtungen, Restaurants, Hotels, Banken, Anwaltskanzleien und Arztpraxen.

Das Objekt liegt verkehrsgünstig in der historischen Altstadt von Neubrandenburg. Über die B 197 erreichen Sie in weniger als 11 Kilometern die Autobahn A 20. Wenige Gehminuten entfernt gewährleisten Bushaltestellen zudem den schnellen Anschluss an das öffentliche Verkehrsnetz.

